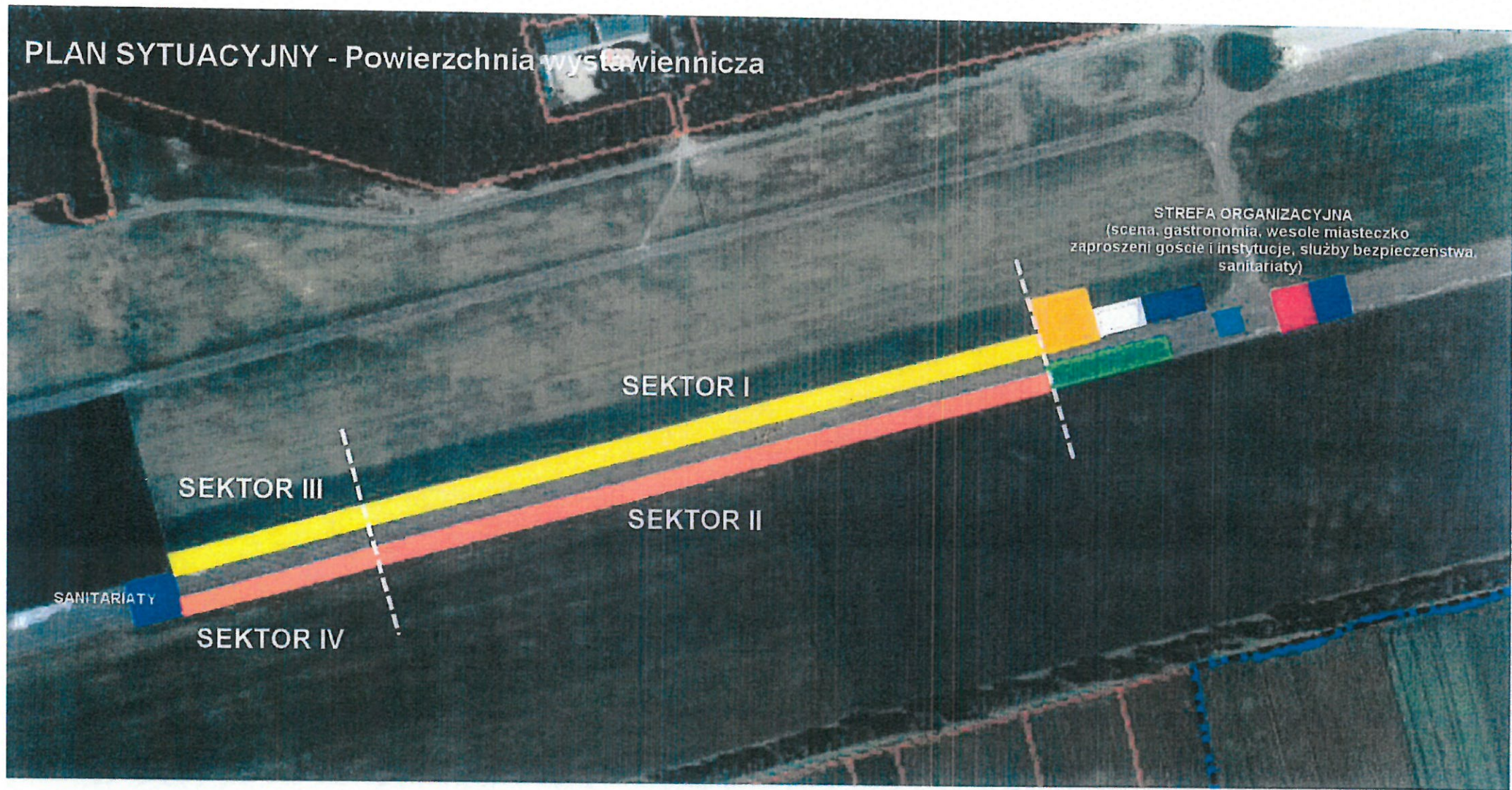


PLAN SYTUACYJNY - Powierzchnia wystawiennicza



STREFA ORGANIZACYJNA
(scena, gastronomia, wesole miasteczko
zaproszeni goście i instytucje, służby bezpieczeństwa,
sanitariaty)

SEKTOR I

SEKTOR III

SEKTOR II

SANITARIATY

SEKTOR IV